

VNSTAR PROFILE

HỒ SƠ NĂNG LỰC

CỘNG HƯỞNG

bền vững

phát triển **THỊNH VƯỢNG**
thành công

Thư ngỏ!

Thành lập năm 2009, đến nay Công ty Cổ phần Sao Việt Nam (VNSTAR) đã vươn lên trở thành một doanh nghiệp mạnh và bền vững, hoạt động chuyên nghiệp trong lĩnh vực sản xuất và cung ứng những sản phẩm, giải pháp trong ngành sơn trên gỗ, sơn trên kim loại số 1 Việt Nam, được các khách hàng, đối tác trong và ngoài nước tin tưởng, đánh giá cao.

Tuyên ngôn định vị “Cộng hưởng thịnh vượng” là kim chỉ nam, đồng thời là khát vọng phục vụ xã hội và khách hàng qua những sản phẩm tiêu chuẩn cao, dịch vụ chuyên nghiệp và chính sách ưu việt.

Từ sự nghiên cứu và kết tinh công nghệ cao của các chuyên gia hàng đầu trong, ngoài nước, hệ sinh sản phẩm (những thương hiệu chính) thuộc sở hữu của công ty Cổ phần Sao Việt Nam bao gồm thương hiệu G8 - sơn trên gỗ, thương hiệu iNDU - sơn trên kim loại.

Lợi thế cốt lõi và phương châm hoạt động của Sao Việt Nam:

Cơ sở hạ tầng

Sao Việt Nam sở hữu hệ thống nhà máy hiện đại và ứng dụng công nghệ tiên tiến từ Châu Âu, chất lượng và phát triển kinh nghiệm của chuyên gia hàng đầu trong ngành sơn và vật liệu phủ.

Công nghệ cao và nguyên liệu chất lượng

Sao Việt Nam luôn chọn lọc kỹ lưỡng để tạo ra những sản phẩm TỐT NHẤT, thỏa mãn thị hiếu đa dạng, thân thiện, bảo vệ người sử dụng và môi trường.

Chính sách ổn định, bền vững

Sao Việt Nam luôn dành cho các đối tác, nhà phân phối, đại lý, khách hàng sử dụng sản phẩm những chính sách cạnh tranh, hợp lý nhất.

Với tầm nhìn dài hạn, nội lực mạnh và khát vọng xây dựng thương hiệu từ trái tim, Công ty Cổ phần Sao Việt Nam là một doanh nghiệp được đầu tư bài bản, cam kết phục vụ khách hàng, phụng sự vì một Việt Nam hội nhập và giàu mạnh.

Chúng tôi kỳ vọng cùng các đối tác khách hàng trong và ngoài nước thực hiện được khát vọng vì cộng đồng như tuyên ngôn định vị của mình: CỘNG HƯỞNG THỊNH VƯỢNG.

Tổng Giám Đốc



NGUYỄN VĂN CHUNG



I. GIỚI THIỆU TỔNG QUAN

SAO VIỆT NAM Chuyên gia giải pháp về

Sơn và vật liệu phủ trên gỗ và kim loại.

Với chúng tôi, có 3 nền tảng để tạo nên những thành quả lớn.

- **Kinh nghiệm của chuyên gia hàng đầu:**

Khởi nguồn từ niềm đam mê, học hỏi và trau dồi kinh nghiệm, VNSTAR đã và đang cung ứng ra thị trường những dòng sản phẩm tiên phong, chất lượng cao, tiêu chuẩn quốc tế. Trải qua nhiều năm nghiên cứu, phát triển, Công ty CP Sao Việt Nam (VNSTAR) là nhà sản xuất số 1 Việt Nam về các loại sơn, chất phủ trên gỗ và kim loại.

- **Hệ sinh thái sản phẩm toàn diện:**

Hệ sinh thái sản phẩm của Sao Việt Nam rất phong phú, đầy đủ, đáp ứng tất cả các phân khúc và nhu cầu trang trí và bảo vệ trên mọi loại chất liệu như đồ gỗ, đồ kim loại, nhựa, kính, sắt, sắt mạ kẽm, tôn, inox, tấm phủ PVC, Melamine...

- **Nội lực và cơ sở hạ tầng:**

Hai nhà máy sản xuất tiêu chuẩn hiện đại phía Bắc với tổng diện tích 20.000m², 2 chi nhánh tại miền Trung và miền Nam, hệ thống tổng kho, điều vận và nhân sự trải rộng trên 3 miền đất nước giúp cho khách hàng tiếp cận được nhanh chóng sản phẩm và dịch vụ chuyên nghiệp từ Sao Việt Nam.

1. TẦM NHÌN - SỨ MỆNH - GIÁ TRỊ CỐT LÕI

TẦM NHÌN

Chúng tôi hướng tới mục tiêu trở thành nhà sản xuất và cung ứng hàng đầu tại Việt Nam trong lĩnh vực sơn gỗ và sơn kim loại, không ngừng đổi mới để mang đến những sản phẩm và giải pháp tối ưu nhất cho khách hàng. Với khát vọng vươn xa, chúng tôi cam kết xây dựng và định vị thương hiệu như một doanh nghiệp mạnh, uy tín, không chỉ khẳng định vị thế vững chắc trong nước mà còn mở rộng ra thị trường quốc tế. Đồng hành cùng sự phát triển của ngành công nghiệp và cộng đồng, chúng tôi luôn mang trong mình trách nhiệm góp phần kiến tạo một xã hội thịnh vượng và bền vững.

SỨ MỆNH

CUNG ỨNG những sản phẩm chất lượng theo tiêu chuẩn cao của thế giới, nguồn nhân lực chuyên nghiệp, nguyên liệu nhập khẩu 100%, đạt tiêu chuẩn chất lượng.

KIẾN TẠO không gian sống sang trọng, tinh tế, hiện đại nhờ giải pháp đồng bộ, tối ưu, chú trọng nghiên cứu và phát triển những sản phẩm công nghệ xanh.

PHỤNG SỰ và lan tỏa các giá trị tốt đẹp của xã hội, cộng đồng, phát triển những sản phẩm thân thiện với môi trường, hài hòa lợi ích các bên.



GIÁ TRỊ CỐT LÕI

Với khát vọng, nỗ lực và kiên trì theo đuổi việc đảm bảo và hoàn thiện chất lượng bằng nguồn lực tối đa, mỗi thành viên trong trong tổ chức luôn **Tận tâm – Tận lực – Chuyên nghiệp**, phát tỏa những tinh hoa, cùng phát triển trên con đường xây đắp thịnh vượng. Triết lý đó được mô tả ngắn gọn qua câu tuyên ngôn giá trị cốt lõi:

“Cộng Hưởng Thịnh Vượng”

Triết lý Nguồn nhân lực

Công ty là mái nhà chung quy tụ đội ngũ nhân sự có

Tâm - Tâm - Tín.

Sức mạnh của Công ty CP Sao Việt Nam đến từ nỗ lực của một tập thể có đầy đủ tri thức, phẩm chất và tràn đầy sức sống.





CÔNG NGHỆ VÀ GIẢI PHÁP

Với kinh nghiệm và trải nghiệm nhiều năm trong ngành, sự hợp sức từ các chuyên gia hàng đầu trong lĩnh vực sơn trên gỗ, sơn trên kim loại, các sản phẩm đều là sự kết tinh của công nghệ, quy trình sản xuất hiện đại và hội nhập.

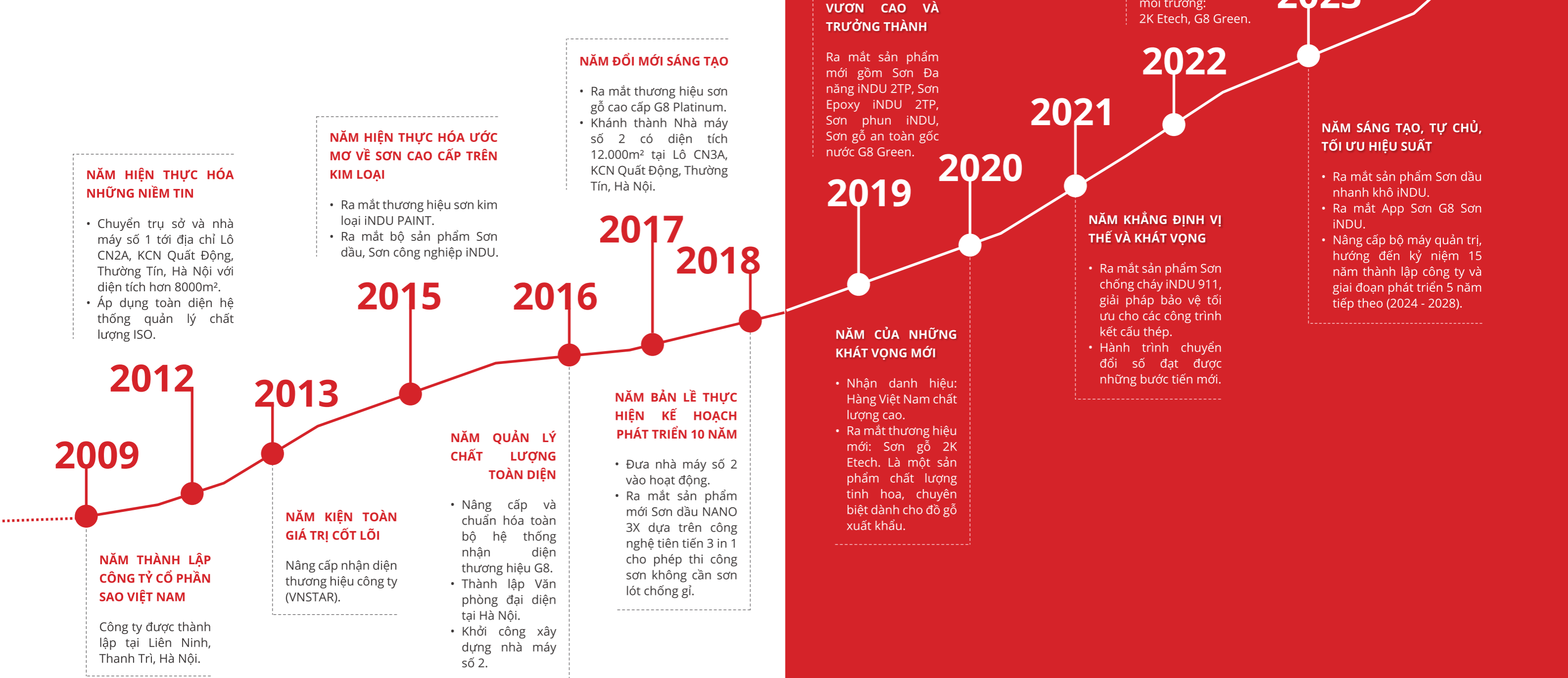
VĂN HÓA DOANH NGHIỆP

Văn hóa của Sao Việt Nam được xây dựng bằng Uy tín - Niềm tin - Chất lượng, thể hiện đa dạng qua nhiều hình thức nhưng cô đọng bởi 3 chữ T:

TÂM THÀNH TRÍ TUỆ TƯƠNG TRỢ



2. NHỮNG DẤU MỐC TRONG CHẶNG ĐƯỜNG PHÁT TRIỂN



3. CAM KẾT PHÁT TRIỂN

Cam kết vì cộng đồng

Sao Việt Nam luôn hướng đến những giá trị tốt nhất dành cho cộng đồng. Với niềm đam mê sắc màu cuộc sống, chúng tôi kiến tạo nên những sản phẩm có chất lượng cao, an toàn cho người sử dụng để phục vụ khách hàng, vì sự thịnh vượng xã hội.

Cam kết công nghệ

Chúng tôi nghiên cứu, tiếp thu và ứng dụng công nghệ xanh kết hợp với dây chuyền sản xuất hiện đại từ Châu Âu. Các sản phẩm của Sao Việt Nam nổi bật bởi tính năng ưu việt, phù hợp nhu cầu thẩm mỹ và thị hiếu khách hàng, an toàn với người sử dụng, thân thiện môi trường.



Lao động

làm nên giá trị tự hào
của chúng ta



Cam kết VỀ SỰ VƯỢT TRỘI

Chúng tôi kiên định tạo ra những **SẢN PHẨM VƯỢT TRỘI**:

- Vượt trội về **thời gian** thi công.
- Vượt trội về **tính thẩm mỹ**.
- Vượt trội về **chất lượng** và thời gian **bảo hành** của sản phẩm.



4. ĐỘI NGŨ NHÂN SỰ

Triết lý nhân sự **“Sức mạnh đến từ đội ngũ”** sẽ luôn đồng hành cùng chặng đường phát triển của Sao Việt Nam.

Đội ngũ nhân sự gần 400 người trải khắp vùng miền lãnh thổ Việt Nam. Trong đó, hơn 130 nhân sự thuộc khối kinh doanh luôn sẵn sàng phục vụ khách hàng. Ngoài ra, số lượng nhân sự ở các phòng ban như R&D (Nghiên cứu và phát triển sản phẩm), Kỹ thuật, Marketing được huấn luyện đào tạo bài bản nhằm tạo sự trải nghiệm toàn diện cho khách hàng, đối tác.

SỞ KẾ HOẠCH VÀ ĐẦU TƯ
THÀNH PHỐ HÀ NỘI
PHÒNG ĐĂNG KÝ KINH DOANH

CỘNG HÒA XÃ HỘI CHỦ NGHĨA VIỆT NAM
Độc lập – Tự do – Hạnh phúc

**GIẤY CHỨNG NHẬN ĐĂNG KÝ DOANH NGHIỆP
CÔNG TY CỔ PHẦN**

Mã số doanh nghiệp: 0103983094
Đăng ký lần đầu: ngày 22 tháng 06 năm 2009
Đăng ký thay đổi lần thứ: 12, ngày 12 tháng 11 năm 2019

1. Tên công ty
Tên công ty viết bằng tiếng Việt: CÔNG TY CỔ PHẦN SAO VIỆT NAM
Tên công ty viết bằng tiếng nước ngoài: VIET NAM STAR JOINT STOCK COMPANY
Tên công ty viết tắt: VIET NAM STAR ., JSC

2. Địa chỉ trụ sở chính
Tầng 6, tòa CT4, ECO Green, Khu đô thị Tây Nam Kim Giang, Xã Tân Triều, Huyện Thanh Trì, Thành phố Hà Nội, Việt Nam
Điện thoại: 02435950666 Fax: 02435860666
Email: infor@vietnamstar.com.vn Website: vietnamstar.com.vn

3. Vốn điều lệ
Vốn điều lệ: 200.000.000.000 đồng.
Bằng chữ: Hai trăm tỷ đồng
Mệnh giá cổ phần: 10.000 đồng
Tổng số cổ phần: 20.000.000

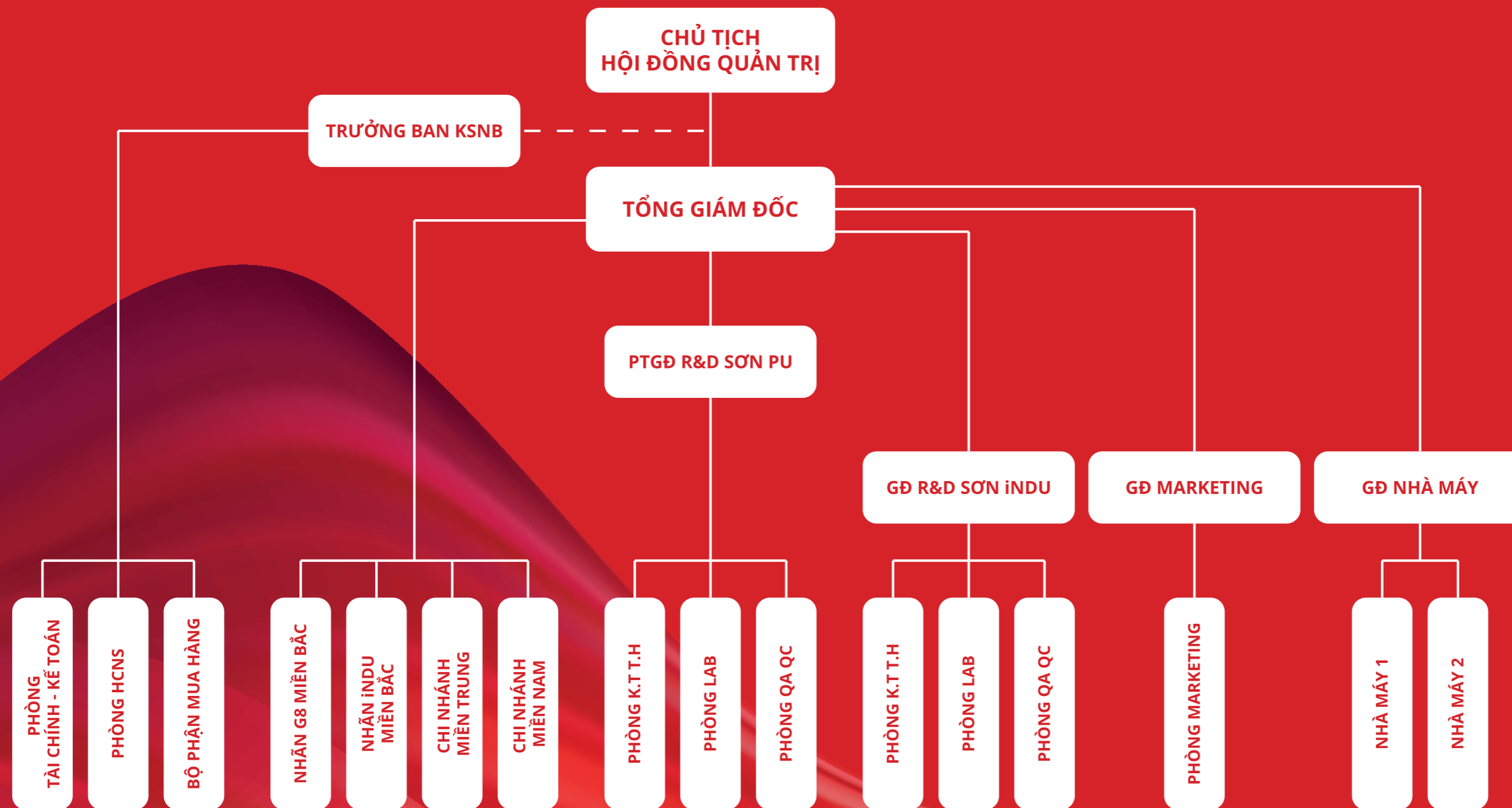
4. Người đại diện theo pháp luật của công ty
* Họ và tên: NGUYỄN THỊ NHUNG Giới tính: Nữ
Chức danh: Chủ tịch hội đồng quản trị
Sinh ngày: 28/01/1979 Dân tộc: Kinh Quốc tịch: Việt Nam
Loại giấy tờ chứng thực cá nhân: Thẻ căn cước công dân
Số giấy chứng thực cá nhân: 001179020028
Ngày cấp: 06/07/2018 Nơi cấp: Cục cảnh sát ĐKQL cư trú và DLQG về dân cư
Nơi đăng ký hộ khẩu thường trú: CH3327B, nhà R1, 72A Nguyễn Trãi, Phường Thượng Đình, Quận Thanh Xuân, Thành phố Hà Nội, Việt Nam
Chỗ ở hiện tại: CH3327B, nhà R1, 72A Nguyễn Trãi, Phường Thượng Đình, Quận Thanh Xuân, Thành phố Hà Nội, Việt Nam

TRƯỞNG PHÒNG
PHÒNG ĐĂNG KÝ KINH DOANH
PHÓ TRƯỞNG PHÒNG
Nguyễn Hải Hùng

5. HỆ THỐNG CHỨNG NHẬN PHÁP LÝ



SƠ ĐỒ TỔ CHỨC CÔNG TY



Giá Trị Mới, Đẳng Cấp Mới

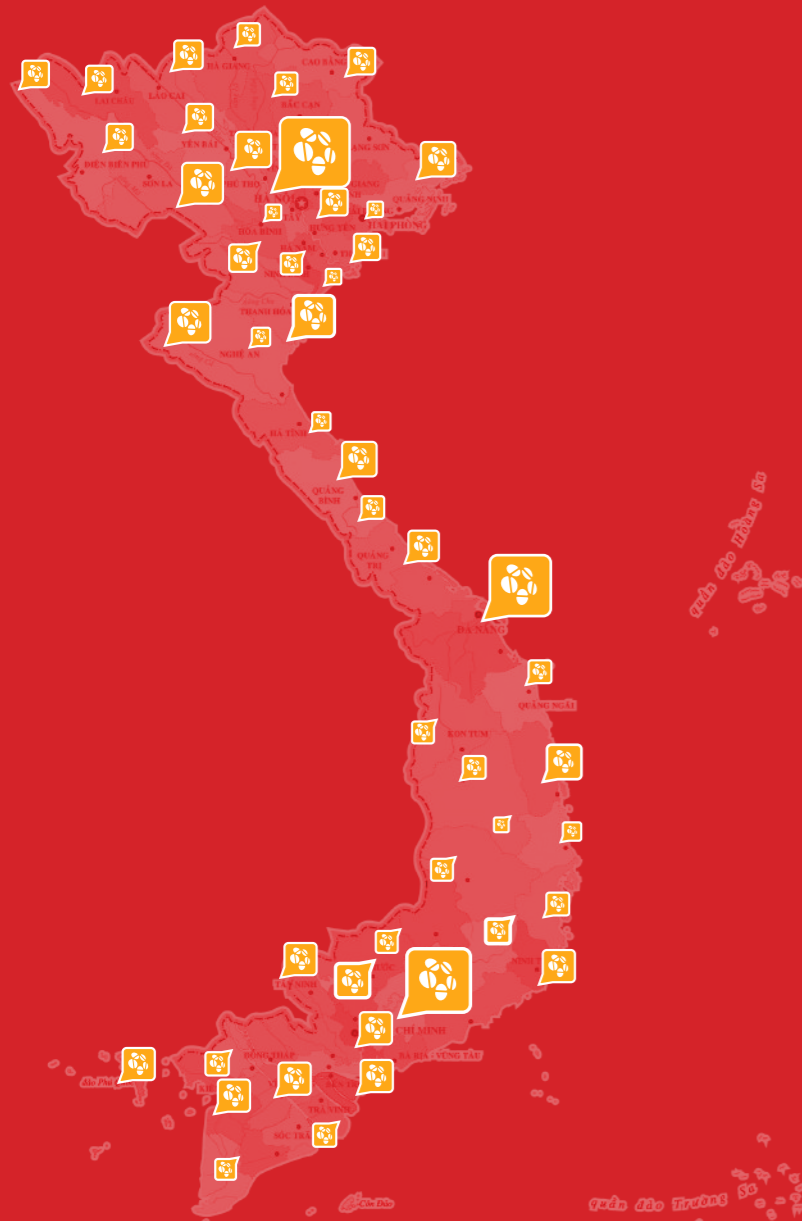


Giá Trị Mới, Đẳng Cấp Mới



6. HỆ THỐNG PHÂN PHỐI VÀ DỊCH VỤ KHÁCH HÀNG

MẠNG LƯỚI PHÂN PHỐI TOÀN QUỐC



Hệ thống nhà phân phối và đại lý của Sao Việt Nam trải rộng toàn diện 3 miền, với **hơn 5000 điểm bán.**

Cùng với mạng lưới cộng tác viên, nhân viên phát triển dự án, hệ thống phân phối và điều vận của Sao Việt Nam không ngừng vươn xa, tạo sự thuận tiện nhất cho các đối tác, khách hàng của mình.





Dịch vụ khách hàng

- Tư vấn sản phẩm: Hệ thống tổng đài và chăm sóc khách hàng luôn hướng dẫn và tư vấn đầy đủ về hệ thống sản phẩm để khách hàng lựa chọn đúng với nhu cầu, phục vụ cho các mục đích kinh doanh, thi công công trình.

- Hỗ trợ về mặt kỹ thuật: Đội ngũ kỹ thuật được đào tạo bài bản mang tới giải pháp tối ưu trong quá trình sử dụng sơn và cung cấp những tư vấn chuyên môn sâu về các vấn đề liên quan tới quy trình sử dụng sản phẩm.

- Bảo hành sản phẩm: Chính sách bảo hành sản phẩm với những cam kết rõ ràng, đảm bảo sự yên tâm cao nhất khi dùng các sản phẩm của công ty.



7. CƠ SỞ HẠ TẦNG VÀ NĂNG LỰC SẢN XUẤT

Sao Việt Nam luôn chú trọng nâng tầm quy mô cơ sở hạ tầng sản xuất, đáp ứng tối đa nhu cầu của thị trường trong và ngoài nước.

Bên cạnh nhà máy số 1 tại lô CN2A với quy mô 8.000m² đang hoạt động tối ưu về công suất, nhà máy số 2 tại lô CN3A với quy mô hơn 12.000m² đã chính thức đi vào hoạt động từ đầu năm 2018 (2 nhà máy đều ở Thường Tín, Hà Nội). Sao Việt Nam tự hào là nhà sản xuất cung ứng các sản phẩm sơn gỗ, sơn kim loại TOP 1 tại thị trường Việt Nam.

Ngoài ra, hệ thống các văn phòng đại diện của Công ty CP Sao Việt Nam tại Hà Nội, thành phố Hồ Chí Minh và chi nhánh Công ty CP Sao Việt Nam tại Đà Nẵng đã đi vào hoạt động một cách bài bản.

Hệ thống sản xuất, kho, điều vận, lưu vận được đồng bộ theo quy chuẩn 5S, Kaizen.



SAO VIỆT NAM TỰ HÀO VỀ MỘT HỆ THỐNG
SẢN XUẤT QUY MÔ, DÂY CHUYỀN TỰ ĐỘNG

HỆ THỐNG DÂY CHUYỀN HIỆN ĐẠI ĐƯỢC
NHẬP KHẨU TỪ CHÂU ÂU

II. HỆ THỐNG NHÃN HIỆU

G8 Paint®
 Nâng giá trị cho gỗ



G8 Platinum®
 Giữ Quý Theo Thời Gian, Sơn Sang Tôn Đẳng Cấp



G8 Green®
 SƠN GỖ AN TOÀN GỐC NƯỚC



CARA®
 Thời hèn cho gỗ



ETECH®
 TINH HOA CÔNG NGHỆ



INDU PAINT®
 Giá Trị Mới, Đẳng Cấp Mới



SƠN GỖ

SƠN KIM LOẠI

SƠN GỖ

Sơn gỗ nhãn hiệu G8 ra đời với sứ mệnh bảo vệ bề mặt gỗ khỏi tác động môi trường, giúp chống mối mọt, ẩm mốc, đồng thời tôn vinh vẻ đẹp và giá trị bền vững của các sản phẩm, công trình gỗ theo thời gian.

Sơn gỗ nhãn hiệu G8 được nghiên cứu và phát triển bởi đội ngũ chuyên gia hàng đầu khu vực, sản xuất trên dây chuyền hiện đại Châu Âu bằng nguyên liệu đầu vào nhập khẩu 100% đạt tiêu chuẩn chất lượng.

Bằng dịch vụ tận tâm, chuyên nghiệp, hệ thống sản phẩm đa dạng chất lượng cao, sơn gỗ G8 sẽ mang đến cho khách hàng nhiều sự lựa chọn đáp ứng nhu cầu sử dụng rộng rãi giúp nâng giá trị cho gỗ.

G8 Paint®

G8 Platinum®

G8 Green®

ETECH®

CARA®
Thế hệ sơn gỗ



Với khát vọng tô màu cuộc sống, mong muốn mang đến vẻ đẹp, độ bền cho các công trình theo thời gian, sơn gỗ G8 đã và đang góp phần vào sự nghiệp phát triển đất nước văn minh, hiện đại, giàu đẹp.

G8 Paint®

Nâng giá trị cho gỗ

SƠN GỖ G8 PAINT

Sơn gỗ cho mọi công trình



1. HỆ SƠN PU

Hệ sơn PU G8 Paint Maxx là hệ sơn 2 thành phần bao gồm sơn và chất làm cứng (đóng rắn PU).

Hệ thống sản phẩm gồm các nhóm:

- Sơn lót PU.
- Sơn phủ bóng PU.
- Sơn phủ mờ PU.
- Sơn màu 1K.
- Chất làm cứng PU.

Sản phẩm được ứng dụng rộng rãi, đáp ứng các tiêu chí về chất lượng cho các sản phẩm đồ gỗ trang trí nội ngoại thất, mây tre đan, thủ công mỹ nghệ, sơn mài...

2. HỆ SƠN NC

Sơn gỗ NC G8 là hệ sơn một thành phần, nhanh khô, bám dính tốt, bền uốn tốt, độ cứng cao, hàm lượng rắn cao, chậm phai màu, chịu được thời tiết khắc nghiệt, dễ sử dụng.

Hệ thống sản phẩm gồm các nhóm:

- Sơn lót NC.
- Sơn phủ mờ NC.
- Sơn phủ bóng NC.
- Tinh màu NC.

Hệ sơn NC chuyên dùng cho các sản phẩm đồ gỗ nội thất xuất khẩu.





3. HỆ SƠN 2K

Hệ sơn 2K là hệ sơn hai thành phần (sử dụng chất đóng rắn 2K), có tác dụng bảo vệ bề mặt sản phẩm trong nhà và ngoài trời trong ngành công nghiệp và dân dụng.

Hệ thống sản phẩm gồm các nhóm:

- Sơn phủ mờ 2K: 50%, 75%, 100%.
- Sơn phủ bóng 2K.
- Sơn trắng 2K.
- Sơn màu 2K.
- Chất đóng rắn 2K.

Sản phẩm sơn 2K được sử dụng nhiều trong ngành ô tô, xe máy, đồ gỗ, cổng nhôm đúc, đồ đồng... Dùng cho các sản phẩm trong nhà và ngoài trời.



4. HỆ SƠN TRÊN KÍNH

Sơn trên kính của nhãn hiệu G8 là hệ sơn 2K hai thành phần chuyên dụng cho sản phẩm kính. Với rất nhiều các màu sắc phong phú, hệ sơn 2K rất phù hợp với các sản phẩm trang trí từ vật liệu kính.

Do quy trình sử dụng tiện lợi, nhanh chóng và màu sắc đa dạng, sơn trên kính của nhãn hiệu G8 được ứng dụng rộng rãi để trang trí nội và ngoại thất bằng chất liệu kính.

SƠN GỖ CAO CẤP G8 PLATINUM TRONG NHÀ



1. HỆ SƠN TRẮNG 2K TRONG NHÀ

Hệ sơn trắng cao cấp G8 Platinum trong nhà được tối ưu cho các sản phẩm nội thất cao cấp. Hệ thống sản phẩm gồm các nhóm:

- Sơn lót trắng 2TP.
- Sơn trắng bóng 1K.
- Sơn trắng mờ 1K.
- Lót trắng 2K.
- Trắng bóng 2K.
- Trắng mờ 2K.
- Cứng 2K.

Hệ sơn trắng cao cấp G8 Platinum trong nhà được ứng dụng rộng rãi cho các sản phẩm nội thất của các công trình nhà ở, biệt thự.

2. HỆ SƠN 2K TRONG NHÀ

Hệ sơn gỗ cao cấp G8 Platinum trong nhà gồm các nhóm sơn:

- Sơn lót PU.
- Sơn bóng PU.
- Sơn mờ PU.
- Chống thấm ẩm 2TP.
- Sơn chống trầy xước.
- Bả lau filler các màu.
- Chất làm cứng (trong nhà).



Sản phẩm được sử dụng cho đồ gỗ nội thất, giúp bảo vệ đồ gỗ, tôn tạo không gian sống sang trọng và tinh tế.



SƠN GỖ CAO CẤP G8 PLATINUM NGOÀI TRỜI

3. HỆ SƠN TRẮNG 2K NGOÀI TRỜI

Hệ sơn trắng cao cấp ngoài trời G8 Platinum là dòng sản phẩm giúp tôn tạo và bảo vệ bề mặt gỗ trước các tác nhân khắc nghiệt của môi trường ngoài trời.

Bao gồm các sản phẩm:

- Sơn lót trắng (ngoài trời).
- Sơn trắng bóng 2K (ngoài trời).
- Sơn trắng mờ 2K (ngoài trời).
- Chất làm cứng 2K (ngoài trời).

Sản phẩm thích hợp với tất cả các đồ gỗ sử dụng ngoài trời, đặc biệt là các công trình như biệt thự, khu nghỉ dưỡng, resort... hay các đồ gỗ nội thất.

4. HỆ SƠN 2K NGOÀI TRỜI

Sản phẩm sơn gỗ cao cấp G8 Platinum hệ Sơn PU ngoài trời được sử dụng cho cả đồ gỗ nội và ngoại thất. Bao gồm các nhóm:

- Sơn lót PU (ngoài trời).
- Sơn phủ bóng 2K (ngoài trời).
- Sơn phủ mờ 2K (ngoài trời).
- Màu (ngoài trời).
- Chất làm cứng 2K (ngoài trời).

Ưu điểm của sơn gỗ cao cấp G8 Platinum - hệ sơn 2K ngoài trời là khả năng chống tia UV, chống lão hóa, chống nấm mốc, kháng hóa chất, chịu được mọi điều kiện khắc nghiệt của thời tiết.



SƠN *Sạch*
CHO CUỘC SỐNG *Xanh*

G8 Green[®]

SƠN GỖ AN TOÀN GỐC NƯỚC

SƠN GỖ AN TOÀN GỐC NƯỚC G8 GREEN

Sơn gỗ an toàn gốc nước G8 Green là hệ sơn "Xanh", sạch, thân thiện với môi trường, không độc tố, an toàn cho sức khỏe người sử dụng. Sản phẩm chuyên dùng cho các sản phẩm đồ gỗ trong nhà và ngoài trời, đồ mây tre đan, sơn mài, hàng thủ công mỹ nghệ xuất khẩu,...

Ứng dụng:

Bảo vệ bề mặt sản phẩm, nâng giá trị thẩm mỹ, tăng độ bền cho các sản phẩm đồ gỗ trong nhà và ngoài trời, đồ trang trí như mây tre đan, hàng thủ công mỹ nghệ xuất khẩu,...

Hệ thống sản phẩm gồm:

- Trám trét gốc nước - Wood Filler.
- Sơn lót gốc nước (Lót Clear).
- Sơn lót trắng gốc nước (WB - White Primer).
- Chống dầu (WB - Tanin Block).
- Màu lau gốc nước (WB - Wood Stain).
- Sơn bóng gốc nước WB - MC01, WB - MC02 (10 - 90%).
- Sơn mờ gốc nước.
- Sơn phủ trắng gốc nước WB - White Coat (10 - 90%).
- Sơn phủ màu gốc nước WB (các màu, 10 - 90%).
- Sơn phủ 2K: WB - 2K Coat.



Sản phẩm đạt chứng nhận kiểm định đánh giá theo hệ thống tiêu chuẩn EU & Mỹ



+ Tiêu chuẩn của IKEA - tập đoàn bán lẻ nội thất lớn nhất thế giới.



+ RoHS: Tiêu chuẩn hạn chế chất độc hại do EU quy định.



+ REACH: Tiêu chuẩn an toàn, ngăn ngừa sản phẩm, hóa chất nguy hại cho sức khỏe con người do EU quy định.



+ ASTM - F963: tiêu chuẩn an toàn về đồ chơi của liên bang Hoa Kỳ.
+ EN 71-3: tiêu chuẩn châu Âu (European Standard) về chất lượng, an toàn kỹ thuật dành cho người sử dụng và bảo vệ môi trường.



SƠN GỖ CHẤT LƯỢNG CAO DÀNH CHO XUẤT KHẨU 2K ETECH

Sơn gỗ chất lượng cao 2K Etech là giải pháp hoàn hảo, đáp ứng nhu cầu sơn phủ và bảo vệ bề mặt gỗ với độ bền cao, màu sắc đa dạng và khả năng chống chịu vượt trội. Dòng sơn này bao gồm nhiều chủng loại khác nhau, phù hợp với từng yêu cầu thi công:

- Sơn lót PU.
- Sơn mờ 2K.
- Sơn bóng 2K.
- Trắng bóng 2K.
- Trắng mờ 2K.
- Đóng rắn 2K.
- Sơn màu 1K, 2K.

Sơn gỗ chất lượng cao 2K Etech không chỉ phù hợp cho đồ gỗ nội thất mà còn được sử dụng rộng rãi cho các sản phẩm ngoài trời. Sản phẩm này chuyên dùng cho đồ gỗ xuất khẩu, bề mặt Melamine, tấm nhựa PVC, MFC, hàng mây tre đan, gốm sứ và sơn màu mỹ nghệ, giúp nâng cao giá trị thẩm mỹ và độ bền của sản phẩm theo thời gian.



CARA

Thời hồn cho gỗ

GIỚI THIỆU SẢN PHẨM



SƠN GỖ 2K CAO CẤP CARA là dòng sản phẩm mang đến giải pháp **SIÊU LÁNG MỊN, NHANH KHÔ, BỀN BÓNG, CHỐNG NGẢ MÀU TUYỆT ĐỐI** cho bề mặt đồ gỗ nội thất cao cấp, tiên phong công nghệ với tiêu chuẩn quốc tế Reach, RoHs, VOC thấp, thân thiện môi trường, an toàn cho sức khỏe người sử dụng.

SƠN GỖ 2K CAO CẤP CARA gồm đa dạng các chủng loại:

SƠN LÓT 2K

SƠN MỜ 2K

SƠN BÓNG 2K

SƠN TRẮNG 2K

CHẤT ĐÓNG RẮN 2K

ĐẶC TÍNH & ỨNG DỤNG

Protection

10 YEARS

Được sản xuất với công nghệ đặc biệt và an toàn, sơn gỗ 2K cao cấp Cara sở hữu những đặc tính vượt trội giúp làm đẹp, bảo vệ cho các công trình đồ gỗ và thủ công mỹ nghệ, nâng cao giá trị thẩm mỹ và độ bền của sản phẩm trong mọi điều kiện thời tiết khắc nghiệt của môi trường tự nhiên.

Sản phẩm chuyên dùng cho các sản phẩm trong nhà và ngoài trời như : đồ gỗ, hàng mây tre đan, gốm sứ, melamine, tấm nhựa PVC, MFC, sơn mài mỹ nghệ xuất khẩu...



Siêu láng mịn



Siêu nhanh khô



Độ chai cứng cao, bền bóng,
Chống ngả màu tuyệt đối



Sản phẩm đạt
tiêu chuẩn REACH, ROHS,...



CARA

Thời hèn cho gỗ



THÔNG TIN SẢN PHẨM

CÔNG THỨC PHA CHẾ

2 SƠN + 1 DUNG MÔI + 1 CHẤT LÀM CỨNG

QUY TRÌNH THI CÔNG

- Bước 1: Làm sạch bề mặt sản phẩm cần sơn.
- Bước 2: Dùng bả lau.
- Bước 3: Xả nhám, tiến hành sơn lót lần 1.
- Bước 4: Xả nhám, tiến hành sơn lót lần 2.
- Bước 5: Xả nhám, tiến hành sơn phủ cho bề mặt sản phẩm.

HƯỚNG DẪN SỬ DỤNG

- Sử dụng pha chế đồng bộ của từng loại sản phẩm để đạt hiệu quả cao nhất.
- Khuấy thật kỹ trước khi pha sơn, dùng dung môi trong hệ thống CARA để pha sơn.
- Bảo quản: Luôn vặn chặt nắp, giữ kín, để nơi khô thoáng, tránh nhiệt độ cao, hạn chế tiếp xúc trực tiếp với ánh nắng, để xa nguồn điện và nguồn lửa.
- Chỉ dẫn an toàn:
 - Có thể bị hấp thụ vào cơ thể qua đường hô hấp và đường tiêu hóa.
 - Nguy hiểm nếu nuốt phải, có thể gây ảnh hưởng tới thận.
 - Tránh tiếp xúc trực tiếp với da và mắt.
 - Đeo khẩu trang, găng tay, kính bảo hộ khi sử dụng.





Giá Trị Mới, Đẳng Cấp Mới

SƠN KIM LOẠI iNDU PAINT



Sơn kim loại iNDU Paint ra đời với sứ mệnh mang đến giải pháp bảo vệ và trang trí cho các sản phẩm và công trình kim loại. Với khát vọng tô màu cuộc sống, mong muốn mang đến vẻ đẹp, độ bền cho các công trình theo thời gian, Sơn kim loại iNDU đã và đang góp phần vào sự nghiệp phát triển đất nước văn minh, hiện đại, giàu đẹp.

Sơn kim loại iNDU được nghiên cứu và phát triển bởi đội ngũ chuyên gia hàng đầu khu vực, sản xuất trên dây chuyền hiện đại nhập khẩu từ Châu Âu, tinh hoa công nghệ từ Thái Lan và 100% nguyên liệu đầu vào nhập khẩu đạt tiêu chuẩn chất lượng.

Bằng dịch vụ tận tâm, chuyên nghiệp, hệ thống sản phẩm đa dạng chất lượng cao, iNDU Paint cho khách hàng nhiều sự lựa chọn, đáp ứng nhu cầu sử dụng rộng rãi, đem đến

“Giá trị mới - Đẳng cấp mới cho kim loại”

1. SƠN SẮT MẠ KẼM iNDU ROBOT

Đón đầu xu hướng của sự chuyển dịch thị trường xây dựng từ thi công, sản xuất bằng sắt đen sang sắt mạ kẽm kéo theo các sản phẩm sơn phủ cho bề mặt kim loại cũng thay đổi, nhãn hiệu iNDU Paint đã cho ra đời dòng sơn sắt mạ kẽm iNDU Robot.

Sơn sắt mạ kẽm iNDU Robot là dòng sơn sắt mạ kẽm cao cấp mang đến cho các công trình vẻ đẹp hoàn mỹ, bảo vệ tối đa vật liệu sắt hộp kẽm. Sản phẩm còn được sử dụng cho thép không gỉ, bề mặt hợp kim nhôm, chất nền đồng, inox, kính, tôn.



2. SƠN SẮT MẠ KẼM iNDU ECO

Sơn sắt mạ kẽm iNDU ECO 1 thành phần được sản xuất trên dây chuyền công nghệ Thái Lan với nguồn nguyên liệu đầu vào nhập khẩu đạt tiêu chuẩn dành cho phân khúc phổ thông mang đến sự tiện lợi khi sử dụng. Người dùng chỉ cần mở nắp và sử dụng ngay hoặc có thể pha thêm dung môi tùy vào nhu cầu sử dụng.

Sơn sắt mạ kẽm iNDU ECO được sử dụng cho các công trình, thiết bị nhà xưởng trong nhà và ngoài trời, trên các chất liệu sắt mạ kẽm, tôn, inox, đồng....



3. SƠN DẦU CAO CẤP iNDU ROBOT

Sơn dầu cao cấp iNDU Robot là dòng sơn dầu chất lượng tốt nhất trên thị trường hiện nay, có khả năng chống tia UV giúp bề mặt sơn luôn bóng đẹp, bền màu. Độ bám dính, che phủ tốt, tỉ lệ dư sản phẩm cao giúp tiết kiệm chi phí thi công. Đặc biệt Sơn dầu cao cấp iNDU chống nấm mốc rất hiệu quả và nhanh khô hơn so với các loại sơn dầu thông thường khác.

Sơn dầu cao cấp iNDU Robot ra đời với sứ mệnh bảo vệ các công trình, bảo vệ sức khỏe người sử dụng. Sơn dầu cao cấp iNDU Robot có 2 hệ sơn: Hệ sơn lót chống gỉ và hệ sơn phủ có tính ứng dụng cao trong đời sống.





4. SƠN DẦU NHANH KHÔ iNDU

Sơn dầu nhanh khô iNDU là dòng sản phẩm công nghệ mới được thiết kế chuyên biệt với đặc tính siêu nhanh khô, giải quyết bài toán lâu khô của hệ sơn dầu, giúp nâng cao hiệu quả kinh tế cho các công trình. Sơn dầu nhanh khô iNDU được sản xuất trên dây chuyền hiện đại nhập khẩu từ Châu Âu, tinh hoa công nghệ mới. Sơn dầu nhanh khô iNDU ra đời với sứ mệnh bảo vệ các công trình và bảo vệ sức khỏe người sử dụng.

Sơn dầu nhanh khô iNDU với 2 hệ sơn:

- Hệ lót chống rỉ nhanh khô.
- Hệ sơn phủ nhanh khô.

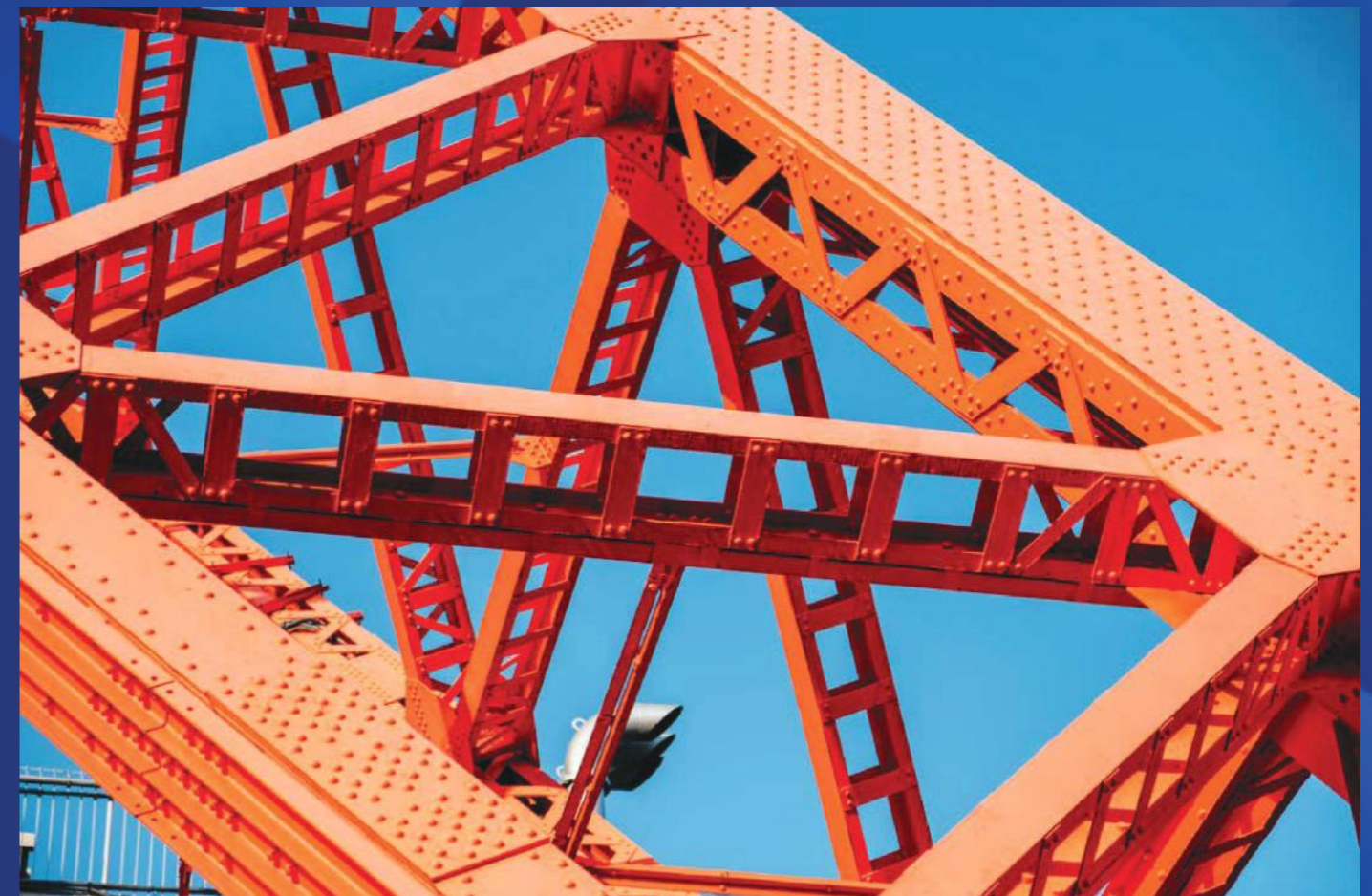
Sơn dầu nhanh khô iNDU - Siêu nhanh khô gấp 8 lần so với các dòng sơn dầu khác trên thị trường. Lót chống rỉ se khô bề mặt chỉ trong 15 - 30 phút, sơn phủ se khô bề mặt 30 - 60 phút, thời gian phun giữa 2 lớp là 60 - 90 phút.



SƠN DẦU NHANH KHÔ iNDU

SIÊU NHANH KHÔ CÔNG NGHỆ ĐẶC BIỆT, TIÊN PHONG TRÊN THỊ TRƯỜNG

HIỆU QUẢ X2





5. SƠN ĐA NĂNG 2TP iNDU

Sơn đa năng 2TP iNDU là sơn 2 thành phần gồm sơn và chất đóng rắn được sản xuất trên dây chuyền công nghệ Thái Lan cho sản phẩm chất lượng cao, với các tính năng vượt trội cho phép sơn trên mọi chất liệu như nhựa, nhôm, kính, gỗ, sắt, kể cả những chất liệu trơn bóng như inox, sắt mạ kẽm. Với 2 thành phần là sơn và chất đóng rắn giúp bề mặt chai cứng chống chịu được va đập, các tác động vật lý và hóa học từ môi trường, bảo vệ và làm đẹp hiệu quả cho công trình, sản phẩm. Sơn đa năng 2TP iNDU không cần sơn lót, sử dụng dễ dàng, quy trình đơn giản lại rất thân thiện với môi trường, là giải pháp tuyệt vời thay thế sơn tĩnh điện phức tạp, tốn kém. Sản phẩm ứng dụng trong nhà và ngoài trời trên các chất liệu sắt mạ kẽm, tôn, inox, đồng, kính, gỗ, sắt, đá, nhựa,...



6. SƠN CÔNG NGHIỆP iNDU ROBOT

Sơn công nghiệp iNDU Robot được sản xuất trên dây chuyền công nghệ Thái Lan là loại sơn thơm công nghiệp khô nhanh. Sơn công nghiệp iNDU Robot là sản phẩm có độ bóng cao, bám dính tốt, màu sắc đa dạng giúp trang trí và bảo vệ sản phẩm không bị ô-xi hóa, chống chịu lại các tác động từ môi trường. Sơn công nghiệp iNDU Robot gồm 2 hệ sơn là hệ sơn lót chống gỉ và hệ sơn phủ.

Sơn công nghiệp iNDU Robot đảm bảo sản phẩm không bị ngả vàng, bền màu theo thời gian. Sản phẩm thích hợp sử dụng trang trí và bảo vệ đồ gỗ nội, ngoại thất, đồ chơi trẻ em và kim loại.





7. SƠN EPOXY 2TP iNDU

Sơn Epoxy 2TP là sơn 2 thành phần được sản xuất theo công nghệ Thái Lan gồm sơn và chất đóng rắn. Hàm lượng chất đóng rắn cao cho kết cấu bề mặt vững chắc, cứng vượt trội so với tất cả các dòng sơn khác. Sơn tạo ra độ chai, trơ cho bề mặt như một lớp áo giáp chắc chắn bảo vệ vật liệu trước mọi tác động, dù cho đó là tác động vật lý như các va chạm mạnh hay các tác nhân hóa chất ăn mòn.

Sản phẩm thích hợp dùng cho các sản phẩm trong nhà và ngoài trời như nhà xưởng kết cấu thép, resort ven biển, tàu thuyền, máy móc, container, cầu trục, gỗ, nhựa,...



8. SƠN PHUN iNDU

Sơn phun iNDU là sản phẩm duy nhất trên thị trường cho phép PHUN TRÊN MỌI CHẤT LIỆU.

Sơn phun iNDU với thiết kế bình cầm tay nhỏ gọn, tiện lợi, dễ dàng sử dụng mà vẫn mang đến hiệu quả trang trí và bảo vệ tuyệt vời. Sản phẩm sơn phun iNDU hứa hẹn mang tới bước đột phá thay đổi xu hướng thị trường về sản phẩm. Sản phẩm không chỉ đáp ứng tiêu chí tiện lợi, dễ dàng sử dụng mà còn đảm bảo chất lượng cao trong trang trí và bảo vệ.

Sơn phun iNDU phun được trên mọi chất liệu, bề mặt khác nhau như gỗ, sắt, kể cả các bề mặt trơn nhẵn như nhựa, gốm, sứ, sắt mạ kẽm, kính, nhôm, inox,... thích hợp dùng để vẽ tranh tường, graffiti, biển quảng cáo, sơn sửa xe cộ, làm mới đồ dùng, trang trí nhà cửa,...





Giá Trị Mới, Đẳng Cấp Mới



SIÊU BẨM DÍNH - NHANH KHÔ - ĐỘ CHE PHỦ TỐT - MÀNG SƠN ĐẸP

9. SƠN CHỐNG CHÁY iNDU ROBOT 911

Sơn chống cháy cao cấp iNDU Robot 911 là sơn chống cháy cách nhiệt Acrylic một thành phần, được sản xuất trên dây chuyền hiện đại nhập khẩu từ Châu Âu, tinh hoa công nghệ Thái Lan, có khả năng chống cháy tuyệt vời, nhanh khô, dễ thi công với màng sơn đẹp.



III. DỰ ÁN TIÊU BIỂU

Dự án khu bảo tồn thiên nhiên Rạng Đông

Dự án khu bảo tồn thiên nhiên Rạng Đông

Diện tích: 50.000m²

Nhà máy Dao cạo râu Dorco

Diện tích: 13.700m²

Nhà máy Á Châu

Diện tích: 10.000m²

Nhà máy Gạch Mikado Nam Định

Diện tích: 16.000m²

Nhà máy Sanaky

Diện tích: 17.500m²

TBS - American Homes

Diện tích: 50.000m²

Làng nghề mây tre Cát Đằng - Nam định

Các sản phẩm sử dụng sơn gỗ G8 và sơn an toàn gốc nước G8 Green



Nhà máy Gạch Mikado



Nhà máy Sanaky



Nhà máy Dao cạo râu Dorco



Nhà máy Á Châu



IV. ĐỐI TÁC – KHÁCH HÀNG THÂN THIẾT

KHÁCH HÀNG

Công ty Kết cấu thép Thuận Phát

Công ty Kết cấu thép Tân Khánh

Công ty Cổ phần Nhà thép SBC Việt Nam

Công Ty Cổ Phần Cơ Khí - Xây Dựng Giao Thông

Công ty Cổ phần Eurowindow

ĐỐI TÁC

Ngân hàng TMCP Sài Gòn Thương Tín - Sacombank

Ngân hàng TMCP Đầu tư & Phát triển Việt Nam - BIDV

Tổ chức Giáo dục Đào tạo PTI

DQS UL Management Solution Systems

Viện Vật liệu xây dựng - VIBM



V. THÔNG TIN LIÊN HỆ

ĐỊA CHỈ LIÊN HỆ

Nhà máy:

Nhà máy 1: Lô CN2A, KCN Quất Động, Thường Tín, TP. Hà Nội
 Nhà máy 2: Lô CN3A, KCN Quất Động, Thường Tín, TP. Hà Nội
 Điện thoại: (024) 33.76.79.79 Fax: (024) 33.76.29.89

VPĐD tại Hà Nội:

Tầng 6, tòa CT4 – Eco Green, 286 Nguyễn Xiển, Q. Thanh Xuân, Hà Nội
 Điện thoại: (024) 35.86.06.66 Fax: (024) 35.86.06.66

Chi nhánh Miền Trung:

Đường số 10, KCN Hòa Khánh, P. Hòa Khánh Bắc, Q. Liên Chiểu, TP. Đà Nẵng
 Điện thoại: (023) 63.73.96.66

Chi nhánh miền Nam:

86/16 Khu Phố Tây, Phường Vĩnh Phú, TP. Thuận An, Tỉnh Bình Dương
 Tel: (027) 43.79.95.66

WEBSITE

<https://vnstar.vn>
<http://indupaint.vn>
<http://g8paint.vn>
<http://carapaint.vn>

FANPAGE

VNSTAR
 Sơn kim loại iNDU Paint
 Sơn gỗ G8 Paint

EMAIL

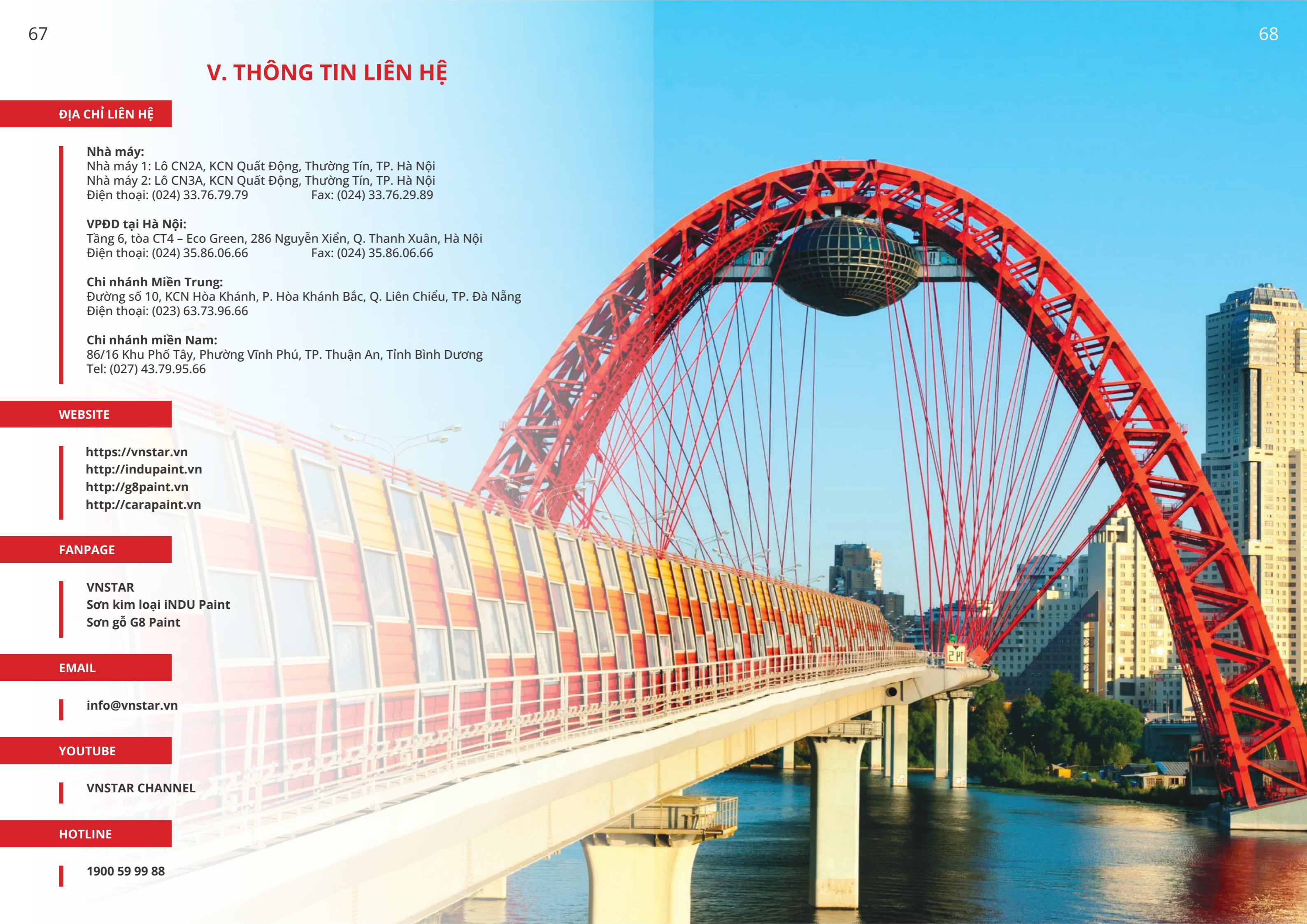
info@vnstar.vn

YOUTUBE

VNSTAR CHANNEL

HOTLINE

1900 59 99 88



MỤC LỤC

Thư ngỏ từ Tổng Giám đốc 2

I. GIỚI THIỆU TỔNG QUAN

1. Tầm nhìn – Sứ mệnh – Giá trị cốt lõi	5
2. Những dấu mốc trong chặng đường phát triển	11
3. Cam kết phát triển	13
4. Đội ngũ nhân sự	17
5. Hệ thống chứng nhận pháp lý	19
6. Hệ thống phân phối và dịch vụ khách hàng	23
7. Cơ sở hạ tầng và năng lực sản xuất	27

II. HỆ THỐNG NHÃN HIỆU

SƠN GỖ G8 31

1. SƠN GỖ G8 PAINT	33
2. SƠN GỖ CAO CẤP G8 PLATINUM	37
3. SƠN GỖ AN TOÀN GỐC NƯỚC G8 GREEN	41
4. SƠN CHẤT LƯỢNG CAO DÀNH CHO XUẤT KHẨU 2K G8 ETECH	43
5. SƠN GỖ 2K CAO CẤP CARA	45

SƠN KIM LOẠI 49

1. Sơn sắt mạ kẽm iNDU Robot	51
2. Sơn sắt mạ kẽm iNDU ECO	51
3. Sơn dầu cao cấp iNDU Robot	52
4. Sơn dầu nhanh khô iNDU	53
5. Sơn đa năng iNDU 2TP	55
6. Sơn Công nghiệp iNDU	56
7. Sơn Epoxy 2TP	57
8. Sơn phun iNDU	58
9. Sơn chống cháy iNDU Robot 911	59

III. DỰ ÁN TIÊU BIỂU 61

IV. ĐỐI TÁC – KHÁCH HÀNG THÂN THIẾT 65

V. THÔNG TIN LIÊN HỆ 67

